

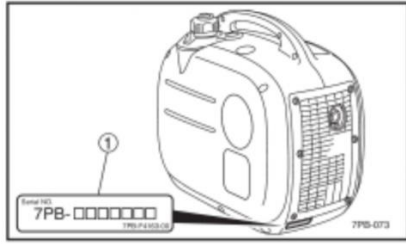
弘展實業有限公司商品召回檢修訊息

- 一、商品名稱：發電機。
- 二、廠牌：YAMAHA 型號：EF2000iS
序號：7PB-4544600—7PB-4544611, 7PB-4545914—7PB4545963
7PB-4547786—7PB-4547799, 7PB-4547806—7PB-4547811
7PB-4548946—7PB-4548951, 7PB-4550121—7PB-4550144
- 三、業者：弘展實業有限公司。
- 四、數量：112 臺。
- 五、進口期間：2018 年 5 月至 2018 年 11 月。
- 六、銷售地點：弘展實業有限公司銷售通路、五金行、五金百貨
- 七、瑕疵情形：EF2000iS 發電機燃油箱有漏油之疑慮，經調查後得知，燃油箱在底部可能有縫隙，可能導致燃油洩漏。
- 八、詳情描述：本次召回 2018 年 Yamaha 可攜式發電機，型號 EF2000iS，藍色發電機控制面板上印有”Yamaha”字樣及型號名稱，序號標示於商品左側排氣口下方之標籤上。
- 九、造成損害：目前國內尚無類似案例或損傷回報。
- 十、矯正措施：針對召回序號範圍內之發電機，弘展實業有限公司提供免費更換燃油箱服務，另公告詳細內容於 <http://www.cap888.com/>
- 十一、依據：消費者保護法第 10 條
- 十二、產地：中國大陸。
- 十三、業者聯絡方式：弘展實業有限公司，客服專線 02-23658790。

商品外觀圖片



序號標示位置圖(照片)



本揭露資訊已經弘展實業有限公司確認無誤

(業者用印)